

ATRIA DE OLIVAR- VID

Boletín nº 11/16

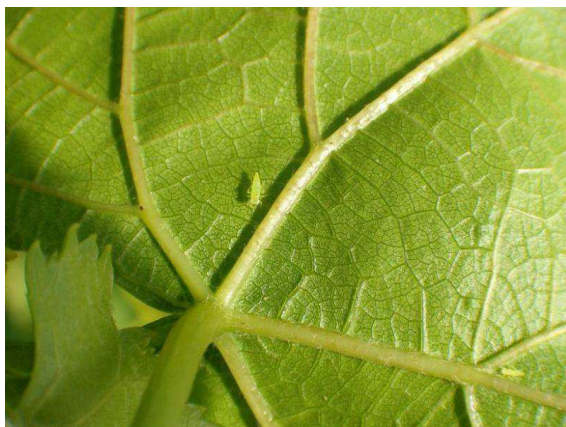
VID

MOSQUITO VERDE (Empoasca sp)

En los últimos días se están empezando a observar aumento de las poblaciones de este insecto. Se recomienda realizar un tratamiento en las parcelas que se observan síntomas.

Materias activas: betaciflutrin, ciflutrin, cipermetrin, cipermetrin+clorpirifos, deltametrin, imidacloprid, tiametoxam, azadiractin, clorpirifos, fempiroximato, indoxacarb.

Para que el tratamiento tenga eficacia es indispensable realizarlo **MOJANDO BIEN LOS RACIMOS Y EL ENVES DE LAS HOJAS.**



PODREDUMBRE GRIS (Botrytis cinerea Pers.)

Puede afectar a todos los órganos verdes de la cepa, pero principalmente a los racimos.

Se recomienda hacer tratamiento en las zonas propensas a esta enfermedad. La materia activa recomendada son: **tebuconazol, folpet, Pirimetanil 40%etc**

SIGUE EN EL DORSO



MILDIU Y OIDIO.

Se aconseja a los agricultores que observen bien las parcelas y si ven algún síntoma de estas enfermedades principalmente oidío se lo comuniquen al técnico de la ATRIA.

MELAZO O COCHINILLA ALGODONOSA (Pseudococcus citri, Risso).

Se están observando varias parcelas con esta plaga. Se observan en las hojas, brotes, y sobre todo los racimos se cubren melaza, sobre la que se desarrolla en ambientes húmedos la “negrilla”. La producción de melaza puede ser tan intensa que en ocasiones gotea al suelo.

Sus daños originan una pérdida de calidad, e impide el normal funcionamiento de hojas y sarmientos, lo que se traduce en brotes más cortos, ligero arrepollamiento y disminución de cosecha en años siguientes.

Se debe realizar un tratamiento donde se observen ataques.

Productos: CIPERMETRIN 2% + METIL CLORPIRIFOS 20% [EC] P/V, CLORPIRIFOS 48% [EC] P/V, IMIDACLOPRID 20% [OD] P/V, IMIDACLOPRID 20% [SL] P/V, METIL CLORPIRIFOS 22,4% [EC] P/V

IMPORTANTE: LEER BIEN LA ETIQUETA DE LOS PRODUCTOS Y ASEGURARSE QUE TODOS ELLOS ESTEN AUTORIZADOS PARA VID.

Guareña 21 de Julio de 2.016



**Fdo: Eulalia Martín García
Ing. Tec. Agrícola**